

TYPE
S320



PARAMÈTRES TECHNIQUES

- **Moteur** : Rato R420 / Briggs & Stratton / Koop
- **Puissance nominale** : 13,5 ch
- **Vitesse nominale** : 3000 tr/min
- **Nombre de cylindres** : 1
- **Méthode d'admission** : Naturelle
- **Cylindrée** : 420 cm³
- **Norme d'émission** : Euro 5 - EPA
- **Charge nominale** : 200 kg
- **Charge maximale** : 300 kg
- **Profondeur de creusage max.** : 350 mm
- **Vitesse de déplacement** : 0-6 km/h
- **Temps de cycle (3 mouvements)** : 9 s
- **Pression du système hydraulique** : 17-21 bar
- **Capacité du réservoir** : 5 L
- **Poids de la machine** : 720 kg
- **Type/pompe principale** : Pompe à engrenages / 05-05
- **Système de tension** : Tension mécanique
- **Hauteur de déchargement** : 1564 mm
- **Distance de déchargement** : 446 mm
- **Poids opérationnel** : 900 kg
- **Capacité du godet** : 0,06 m³

DÉTAILS PRODUIT

AVANTAGES

MOTEUR

Option : Rato / Briggs & Stratton / Koop

PROTECTION (BAFFLE)

Empêche les chutes et blessures pendant l'utilisation

LED

Haute luminosité, idéal pour une utilisation dans l'obscurité

RADIATEUR (HEAT SINK)

Protège le moteur contre les dommages dus à la surchauffe

INTERFACE D'HUILE AUXILIAIRE

Permet de raccorder ou de changer rapidement les outils

INSTRUMENTS DE CONTRÔLE

Affichage de puissance et tension de la batterie facile à lire

MINI CHARGEUSE COMPACTE
À CHENILLES

- **PUISSANTE**
- **SÉCURISÉE**
- **TRAVAIL EFFICACE**

MINI CHARGEUSE COMPACTE À ROUES Nivellement automatique

Évite que la charge ne bascule
ou ne tombe

- PUISSANTE
- SÉCURISÉE
- TRAVAIL EFFICACE



PARAMÈTRES TECHNIQUES

- **Moteur** : Briggs & Stratton / Koop / Rato
- **Configuration** : Double soupape hydraulique
 - standard, sortie double voie
- **Hauteur** : 1400 mm
- **Longueur totale (avec godet)** : 2150 mm
- **Longueur sans godet** : 1660 mm
- **Longueur totale** : 960 mm
- **Empattement** : 640 mm
- **Poids de la machine** : 723 kg
- **Puissance (HP)** : 13,5 ch
- **Puissance nominale** : 10 kW
- **Vitesse nominale** : 3200 tr/min
- **Rayon de braquage** : 1350 mm
- **Pression système hydraulique** : 17 MPa
- **Charge utile** : 330 kg
- **Capacité du godet** : 0,15 m³
- **Vitesse de déplacement** : 0–5 km/h
- **Capacité réservoir hydraulique** : 26 L
- **Capacité carburant** : 6,6 L
- **Hauteur axe de levage max.** : 1875 mm
- **Hauteur de déversement max.** : 1450 mm

DÉTAILS PRODUIT

Le nivellement automatique standard et la conception à trois bras permettent au godet de rester horizontal pendant le travail sans besoin de commande manuelle lors de la montée ou descente — utilisation plus simple

et plus pratique.

AVANTAGES

MOTEUR

Option : Briggs & Stratton / Koop / Rato

PÉDALES

Pédales absorbant les chocs pour réduire les vibrations lors de l'utilisation

LED

Trois modes (plein phare, feu de croisement, stroboscopique)

RADIATEUR (HEAT SINK)

Protège le moteur de la surchauffe

INTERFACE HUILE AUXILIAIRE

Changement rapide et raccordement facile des outils

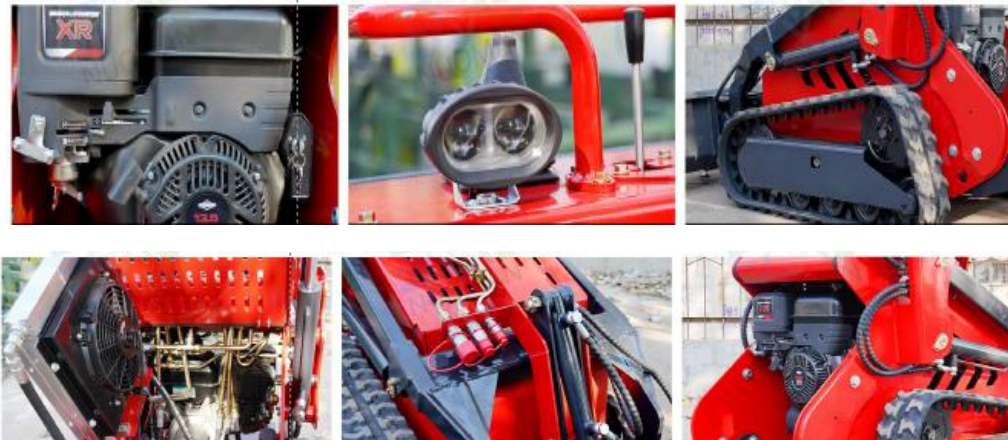
INSTRUMENTS DE CONTRÔLE

Afficheur de puissance, lecture facile de la tension de batterie

Niveau automatique

→ Empêche le basculement ou la chute de la charge

- ✓ PUISSANTE
- ✓ UTILISATION SÉCURISÉE
- ✓ TRAVAIL EFFICACE



AVANTAGES

•MOTEUR

Option : Briggs & Stratton / Koop / Rato

•ÉCLAIRAGE LED

Trois modes : plein phare, croisement, stroboscope

•CHENILLES TRIANGULAIRES

Assurent une meilleure stabilité sur terrain accidenté

•RADIATEUR DE REFROIDISSEMENT

Protège le moteur contre la surchauffe

•INTERFACE D'HUILE AUXILIAIRE

Permet une connexion rapide à différents outils

•CONTRAPOIDS

Des poids des deux côtés pour éviter le basculement

PARAMÈTRES TECHNIQUES

Caractéristique	Valeur
Moteur	Briggs & Stratton / Koop / Rato
Configuration	Vanne double sens, sortie double
Hauteur	1400 mm
Longueur (avec godet)	2150 mm
Longueur (sans godet)	1660 mm
Largeur	960 mm
Empattement	640 mm
Poids	723 kg
Puissance	13,5 ch
Puissance nominale	10 kW
Vitesse nominale	3200 tr/min
Rayon de braquage	1350 mm
Pression hydraulique	17 Mpa
Capacité de levage	330 kg
Capacité du godet	0,15 m³
Vitesse de déplacement	0-5 km/h
Capacité hydraulique	26 L
Capacité du réservoir	6,6 L
Hauteur maximale	2375 mm
Hauteur d'axe du godet max	1875 mm
Hauteur de déversement max	1450 mm

DÉTAIL DU PRODUIT

Le système de nivellement automatique et le bras à trois points permettent au godet de rester à niveau sans intervention manuelle pendant la montée ou la descente – simplifiant ainsi le travail.

MINI CHARGEUSE COMPACTE

S380

- PUISSANTE
- UTILISATION SÉCURISÉE
- TRAVAIL EFFICACE

- AVANTAGES
- MOTEUR
Options : Briggs & Stratton / Rato / Koop
 - LED
Trois modes : plein phare, croisement, stroboscope
 - INSTRUMENTS D’AFFICHAGE
Affichage de la tension de la batterie
 - PÉDALE DE COMMANDE
Option : pédale avec amortisseur de choc
 - CONDUITE PILOTE
Option : poignée multifonction ergonomique, simple à utiliser
 - TROIS POMPES
Optionnelles, pour une performance accrue

- Applications idéales :
- Chantier de construction
 - Travaux agricoles
 - Espaces restreints et surfaces difficiles



DÉTAIL DU PRODUIT

Mini chargeuse à quatre roues avec commande hydraulique à double voie, équipée de trois pompes et de trois vannes en option pour une puissance et une polyvalence accrues.

PARAMÈTRES TECHNIQUES

Caractéristique	Valeur
Moteur	Rato / Briggs & Stratton / Koop
Configuration	Vanne double sens, sortie double
Pompes/Vannes (option)	Trois pompes, trois vannes
Hauteur	1400 mm
Longueur (avec godet)	1900 mm
Longueur (sans godet/pédale)	1370 (1350) mm
Largeur totale	900 mm
Empattement	640 mm
Poids de la machine	850 kg
Puissance	23 ch
Puissance nominale	15 kW
Vitesse nominale	3200 tr/min
Rayon de braquage	1317 mm
Pression du système hydraulique	17 MPa
Charge utile	380 kg
Capacité du godet	0.17 m³
Vitesse de déplacement	0–5 km/h
Capacité du réservoir hydraulique	26 L
Capacité du réservoir de carburant	21 L
Hauteur maximale	2300 mm
Hauteur d'axe du godet max	1800 mm
Hauteur de déversement max	1400 mm

MINI CHARGEUSE COMPACTE
S390

- PUISSANTE
- UTILISATION SÉCURISÉE
- TRAVAIL EFFICACE

- AVANTAGES**
- **INTERRUPTEUR DE DÉMARRAGE**
Tourner la clé pour démarrer le moteur
 - **INSTRUMENTS D’AFFICHAGE**
Indicateur de puissance facile à lire pour la tension de batterie
 - **ÉCLAIRAGE LED**
Phare LED longue durée, lumière naturelle
 - **RADIATEUR D’HUILE HYDRAULIQUE**
Dissipe la chaleur, protège les composants contre la surchauffe
 - **INTERFACE D’HUILE AUXILIAIRE**
Outils rapidement connectables selon les besoins du chantier
 - **PANNEAU DE COMMANDE**
Contrôle central minimaliste, facile à utiliser



- ✓ Domaines d'application :**
- Travaux agricoles
 - Projets de construction
 - Entretien de propriétés et espaces verts

PARAMÈTRES TECHNIQUES

Caractéristique	Valeur
Modèle de moteur	Rato / Briggs & Stratton / Koop
Nombre de cylindres	1 cylindre
Puissance	15 ch
Hauteur de travail	2470 mm
Hauteur d'axe de godet	1970 mm
Hauteur totale du véhicule	1900 mm
Longueur avec godet	2450 mm
Longueur sans godet	1950 mm
Empattement	800 mm
Largeur totale	970 mm
Garde au sol	210 mm
Hauteur de déversement	1500 mm
Charge nominale	200 kg
Volume du godet	0.12 m³
Largeur du godet	1000 mm
Poids de fonctionnement	390 kg
Pression du système hydraulique	17 bar
Capacité du réservoir de carburant	5 L
Vitesse de déplacement	0–5.5 km/h

T390

- PUISSANTE
- UTILISATION SÉCURISÉE
- TRAVAIL EFFICACE

- ✓ Applications recommandées :
- Travaux de construction
 - Entretien des terrains
 - Exploitation agricole
 - Transport de matériaux sur terrain irrégulier



✦ AVANTAGES

•MOTEUR

Options disponibles : Rato / Briggs & Stratton / Koop – norme Euro 5

•PANNEAU DE COMMANDE

Contrôle central minimaliste, facile à utiliser

•TUYAUX D'HUILE HYDRAULIQUE

Dissipation de chaleur pour éviter les dommages dus à la température excessive

•RADIATEUR D'HUILE HYDRAULIQUE

Refroidissement efficace, prolonge la durée de vie de l'équipement

•INTERFACE D'HUILE AUXILIAIRE

Raccord rapide d'outils en fonction des besoins du chantier

•INSTRUMENTS D'AFFICHAGE

Écran de tension de batterie facile à lire

✦ PARAMÈTRES TECHNIQUES

Caractéristique	Valeur
Modèle de moteur	Rato / Briggs & Stratton / Koop
Nombre de cylindres	1 cylindre
Puissance	15 ch
Hauteur de travail	2470 mm
Hauteur d'axe de godet	1970 mm
Hauteur totale du véhicule	1900 mm
Longueur avec godet	2450 mm
Longueur sans godet	1950 mm
Empattement	800 mm
Largeur totale	970 mm
Garde au sol	210 mm
Hauteur de déversement	1500 mm
Charge nominale	200 kg
Volume du godet	0.12 m³
Largeur du godet	1000 mm
Poids de fonctionnement	390 kg
Pression du système hydraulique	17 bar
Capacité du réservoir de carburant	5 L
Vitesse de déplacement	0–5.5 km/h

S480

- PUISSANTE
- UTILISATION SÉCURISÉE
- TRAVAIL EFFICACE
- NIVELLEMENT AUTOMATIQUE



PARAMÈTRES TECHNIQUES

Caractéristique	Valeur
Moteur	Briggs & Stratton / Rato / Honda / Koop
Configuration	Double vanne double canal, sortie double canal, option 3 pompes
Hauteur	1400 mm
Longueur totale (avec godet)	2300 mm
Largeur totale	1050 mm
Empattement	640 mm
Poids de la machine	812 kg
Puissance	23 ch
Puissance nominale	15 kW
Puissance maximale	16.8 kW
Vitesse maximale	3600 tr/min
Consommation d'huile	1.6 L
Rayon de braquage	1317 mm
Pression hydraulique	17 Mpa
Charge nominale	480 kg
Capacité du godet	0.15 m³
Vitesse de déplacement	0-3.5 km/h
Capacité d'huile hydraulique	26 L
Capacité du réservoir de carburant	21 L
Hauteur maximale	2375 mm
Hauteur d'axe du godet	1875 mm

AVANTAGES

•MOTEUR

Options disponibles : Briggs & Stratton / Rato / Honda / Koop

•CONTRAPOIDS

Des poids supplémentaires peuvent être ajoutés des deux côtés pour équilibrer la structure

•RÉSERVOIR HYDRAULIQUE

Conçu pour répondre aux besoins de travail prolongé du système hydraulique

•RADIATEUR DE REFROIDISSEMENT

Protège le moteur contre la surchauffe

•INSTRUMENTS D’AFFICHAGE

Affichage clair de la tension de la batterie

•MOTEUR DE TRANSLATION

Fournit la force motrice pour permettre le mouvement sur le chantier

✓ Applications recommandées :

- Construction
- Chantier agricole
- Paysagisme
- Manipulation de matériaux

MINI CHARGEUSE COMPACTE

T480

- PUISSANTE
- UTILISATION SÉCURISÉE
- TRAVAIL EFFICACE
- MISE À NIVEAU AUTOMATIQUE

✓ Utilisation idéale :

- Chantier
- Agriculture
- Travaux urbains
- Espaces étroits



✿ AVANTAGES

•MOTEUR

Options : Briggs & Stratton / Rato / Honda / Koop

•CONTRAPOIDS

Placés de chaque côté pour éviter le renversement

•INSTRUMENTS D'AFFICHAGE

Affichage de la tension de la batterie, facile à lire

•PÉDALES AMORTISSANTES

Réduisent les secousses pendant l'utilisation (optionnel)

•RADIATEUR DE REFROIDISSEMENT

Protège le moteur contre les dommages liés à la surchauffe

•TROIS POMPES

Option : améliore les performances hydrauliques

✿ PARAMÈTRES TECHNIQUES

Caractéristique	Valeur
Moteur	Briggs & Stratton / Rato / Honda / Koop
Configuration	Double vanne double canal, sortie double canal, option 3 pompes
Hauteur	1400 mm
Longueur totale (avec godet)	2300 mm
Largeur totale	1050 mm
Empattement	640 mm
Poids de la machine	812 kg
Puissance	23 ch
Puissance nominale	15 kW
Puissance maximale	16.8 kW
Vitesse maximale	3600 tr/min
Consommation d'huile	1.6 L
Rayon de braquage	1317 mm
Pression hydraulique	17 Mpa
Charge nominale	480 kg
Capacité du godet	0.15 m³
Vitesse de déplacement	0-3.5 km/h
Capacité du réservoir hydraulique	26 L
Capacité du réservoir de carburant	21 L
Hauteur maximale	2375 mm
Hauteur d'axe du godet	1875 mm

MINI CHARGEUSE COMPACTE

S525

- PUISSANTE
- UTILISATION SÉCURISÉE
- TRAVAIL EFFICACE

- ✓ Domaines d'utilisation recommandés :
- Travaux publics
 - Entretien de chantier
 - Espaces urbains
 - Exploitation agricole



✦ AVANTAGES

•COMMANDE HYDRAULIQUE PILOTE

Permet de marcher et d'utiliser les outils auxiliaires simultanément

•CONTRAPOIDS

Ajout possible jusqu'à 100 kg pour la stabilité

•AFFICHAGE LCD

Affiche la batterie, la pression d'huile moteur, etc.

•PÉDALE DE COMMANDE

Pédale à ressort pour réduire la fatigue lors d'une utilisation prolongée

•PLAQUE DE PROTECTION

Amovible pour faciliter l'entretien et l'inspection

•FILTRES

Filtres pilote, retour d'huile hydraulique, et filtre à charbon

✦ PARAMÈTRES TECHNIQUES

Caractéristique	Valeur
Moteur	Laidong 385 / Yanmar 380
Nombre de cylindres	3 cylindres
Puissance	17.8 kW
Hauteur de travail	2695 mm
Hauteur d'axe du godet	2175 mm
Hauteur totale	1520 mm
Longueur avec godet	2694 mm
Longueur sans godet	2067 mm
Empattement	1080 mm
Largeur totale	1070 mm
Garde au sol minimale	94 mm
Angle de sortie	23°
Charge nominale	500 kg
Poids de la machine	1330 kg
Pression de fonctionnement	250 bar
Débit de fonctionnement	62.4 L/min
Pression du système de translation	250 bar
Affichage du débit de translation	62.4 L/min
Pression hydraulique auxiliaire	18 MPa
Capacité du réservoir d'essence	35 L
Vitesse de déplacement	6 km/h

MINI CHARGEUSE COMPACTE
T525

- PUISSANTE
- UTILISATION SÉCURISÉE
- TRAVAIL EFFICACE

- ✓ Utilisations recommandées :
- Terrains difficiles
 - Construction
 - Agriculture
 - Entretien industriel



✦ AVANTAGES

•COMMANDE PILOTE HYDRAULIQUE

Permet de se déplacer et d'utiliser simultanément les outils auxiliaires

•CONTRAPOIDS

Jusqu'à 100 kg de contrepoids peuvent être ajoutés pour la stabilité

•ÉCRAN LCD

Affiche la tension de la batterie, l'état du moteur, etc.

•PÉDALE DE COMMANDE

Pédale à ressort pour réduire la fatigue pendant l'utilisation

•PLAQUE DE PROTECTION

Plaque amovible pour un accès rapide à la maintenance

•FILTRES

Filtre pilote, filtre de retour hydraulique et filtre à charbon

✦ PARAMÈTRES TECHNIQUES

Caractéristique	Valeur
Moteur	Laidong 385 / Yanmar 380
Nombre de cylindres	3 cylindres
Puissance	17,8 kW
Hauteur de travail	2695 mm
Hauteur d'axe de godet	2175 mm
Hauteur totale	1520 mm
Longueur avec godet	2694 mm
Longueur sans godet	2067 mm
Empattement	1080 mm
Largeur totale	1070 mm
Garde au sol minimale	94 mm
Angle de sortie	23°
Charge nominale	500 kg
Poids de la machine	1330 kg
Pression de travail	250 bar
Débit de travail	62,4 L/min
Pression du système de translation	250 bar
Débit système de translation	62,4 L/min
Pression hydraulique auxiliaire	18 MPa
Capacité du réservoir de carburant	35 L
Vitesse de déplacement	6 km/h

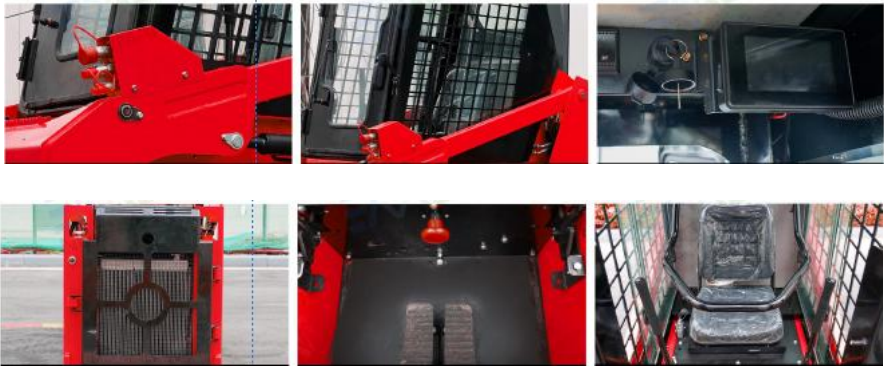
🔧 CHARGEUSE COMPACTE

SLD550

- ➡ FONCTIONNEMENT MÉCANIQUE
- ➡ MOTEUR LAIDONG 385
- ➡ ROBUSTE — SÉCURISÉE — PERFORMANTE

✅ Applications recommandées

- Manutention et chargement
- Chantier de construction
- Entretien municipal
- Travaux agricoles



- ✦ **AVANTAGES**
- SORTIE HYDRAULIQUE**
Raccordement auxiliaire hydraulique
 - PROTECTION EN MAILLE DE VERRE**
Filets de protection ajoutés pour la sécurité de la cabine
 - AFFICHAGE MULTIFONCTION**
Contrôle de l'état de la machine en temps réel
 - RADIATEUR DE REFROIDISSEMENT**
Protège le moteur de la surchauffe
 - BOUTON D'ARRÊT D'URGENCE**
Arrêt immédiat en cas de danger
 - CABINE**
Commandes simples, faciles à utiliser

⚙️ PARAMÈTRES TECHNIQUES

Caractéristique	Valeur
Moteur	Laidong 385 / Yanmar 380
Nombre de cylindres	3 cylindres
Puissance	18.8 kW
Hauteur de travail max	3410 mm
Hauteur d'axe de godet max	2175 mm
Hauteur de déversement max	2000 mm
Hauteur max de déversement avec inclinaison	2400 mm
Angle d'inclinaison du godet	130°
Angle de déversement du godet	30°
Angle de sortie	20°
Hauteur totale	1865 mm
Garde au sol	130 mm
Empattement	730 mm
Longueur sans godet	1865 mm
Largeur du godet	1000 mm
Largeur totale	950 mm
Longueur totale	2730 mm
Distance de vidage	510 mm
Capacité du godet	0.22 m³
Pression de service	18 MPa
Capacité de travail hydraulique	100 L

🔧 CHARGEUSE COMPACTE

SLD750

→ **FONCTIONNEMENT PILOTE**
HYDRAULIQUE
→ **MOTEUR XINCHAI 4D29V41**
→ **PUISSANCE EXCEPTIONNELLE –**
CONFORT OPTIMAL – PERFORMANCE
INDUSTRIELLE

✅ Applications idéales :

- Chantiers lourds
- Travaux industriels
- Exploitation minière ou forestière
- Travaux municipaux

🌟 AVANTAGES

• PLAQUE ANTIDÉRAPANTE

Accès sécurisé et confortable à la cabine

• MOTEUR XINCHAI

Fiabilité industrielle et grande puissance

• SORTIE D'AIR

Grille supérieure de climatisation

• RADIATEUR

Protège le moteur contre la surchauffe excessive

• ESSUIE-GLACES

Nettoie le pare-brise sans gêner la vision

• CABINE CONFORT

Siège confortable, espace ergonomique, fonctionnement hydraulique fluide



⚙️ PARAMÈTRES TECHNIQUES

Caractéristique	Valeur
Moteur	Xinchai 4D29V41
Puissance	50 ch
Connexion de la pompe de translation	Connexion directe avec le moteur
Pompe de translation	Pompe à pistons double variable
Transmission hydraulique	Circuit fermé hydrostatique
Moteur de translation	Moteur à pistons Ø205 mm
Pompe d'engrenage	Type engrenage
Chaîne	Tension automatique sans entretien
Spécifications chaîne	1008-46/60
Pneus	10-16.5 résistants à l'eau
Hauteur de déversement	2551 mm
Angle de montée	21°
Distance maximale de déversement	620 mm
Capacité du godet	0.46 m³
Capacité du réservoir de carburant	88 L
Capacité du réservoir hydraulique	70 L
Poids de la machine	3250 kg
Vitesse maximale	11 km/h
Débit système hydraulique	65 L/min

🔧 CHARGEUSE COMPACTE

SLD1000

➡ **FONCTIONNEMENT
HYDRAULIQUE PILOTÉ**
➡ **MOTEUR CUMMINS HFC4DA1-
2C3**
➡ **PUISSANCE INDUSTRIELLE –
CONTRÔLE MULTIFONCTION –
CONFORT MAXIMAL**

✅ Applications recommandées

- Travaux publics intensifs
- Maintenance industrielle
- Construction lourde
- Zones urbaines et exploitation minière



🌸 AVANTAGES

•MOTEUR

Moteur Cummins HFC4DA1-2C3 – norme EPA Euro 5

•PLAQUE DE PROTECTION (x2)

Simple d'utilisation (intérieure) et protège les tuyaux inutilisés (extérieure)

•PLAQUE ANTIDÉRAPANTE

Permet de monter plus facilement et en toute sécurité dans la cabine

•FILET DE PROTECTION VITRÉE

Améliore la sécurité latérale de la cabine

•ÉCRAN LCD

En face du conducteur — visibilité claire de l'état et des alertes système

⚙️ PARAMÈTRES TECHNIQUES

Caractéristique	Valeur
Modèle de moteur	Cummins HFC4DA1-2C3 / EPA Euro 5
Puissance nominale	36,8 kW
Vitesse nominale	2200 tr/min
Méthode de refroidissement	Refroidissement par eau
Méthode de contrôle	Contrôle hydraulique pilote + écran multifonction
Type de pneus	10-10.5
Vitesse maximale	12 km/h
Débit hydraulique	55 L/min
Empattement	1370 mm
Pression	21 MPa
Charge nominale	890 kg
Charge basculante	≥1780 kg
Poids de fonctionnement	2880 ±3% kg
Force de traction maximale	≥25 kN
Force d'excavation maximale	≥25 kN
Force de levage maximale	1780 kN
Capacité du godet	0.4 m³
Réservoir de carburant diesel	80 L

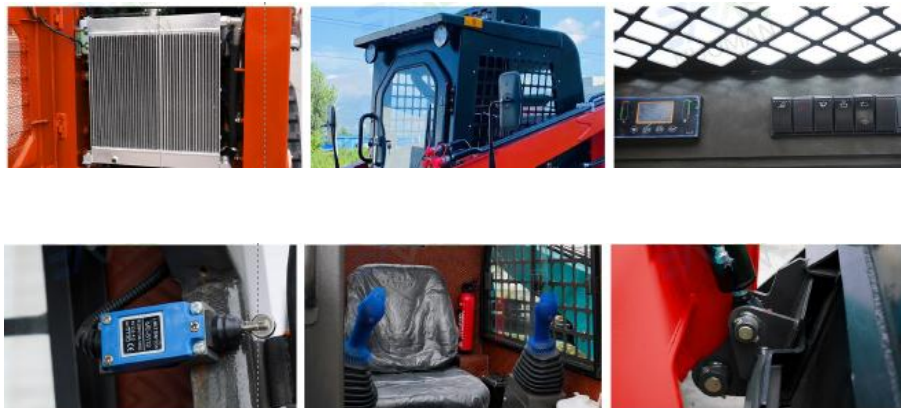
CHARGEUSE COMPACTE

T50

→ PUISSANTE
→ SÉCURISÉE
→ EFFICACE

✓ Applications recommandées :

- Travaux de construction
- Zones industrielles
- Exploitation minière légère
- Services municipaux



✦ AVANTAGES

• MOTEUR

Nouveau moteur diesel standard, option moteur EPA coréen

• CABINE STANDARD

S'adapte à différentes conditions météo

• INSTRUMENTS DE CONTRÔLE

Affichage de la tension de la batterie facile à lire

• VERROU DE SÉCURITÉ

Le moteur démarre uniquement lorsque la porte est fermée et la barre de sécurité abaissée

• JOYSTICK SPLIT PILOTE

Poignée ergonomique avec boutons auxiliaires pour des fonctions personnalisées

• ADAPTATEUR STANDARD

Permet de fixer plusieurs accessoires pour divers travaux

⚙️ PARAMÈTRES TECHNIQUES

Caractéristique	Valeur
Moteur	XINCHAI-A498BPG
Charge nominale	700 kg
Vitesse maximale	10 km/h
Débit hydraulique	80 L/min
Type de pneus	300X52.5
Puissance nominale	45 kW
Capacité du réservoir de carburant	50 L
Poids à vide	2700 kg
Poids en charge	2800 kg
Volume du godet	0,4 m³
Hauteur maximale de fonctionnement	3660 mm
Hauteur d'axe du godet	2730 mm
Hauteur de la cabine (avec climatisation)	2349 mm
Hauteur du godet en position basse	2500 mm
Hauteur du godet en haut	2170 mm
Longueur avec godet	3150 mm
Angle de déversement maximal	40°
Hauteur de déversement	1990 mm
Distance de déversement	1040 mm
Angle de retour au sol	30°
Angle de basculement à hauteur max	100°
Empattement	1230 mm