

## SWCT-25 TRACTEUR À CHENILLES RIDING – SÉRIE 25 CHEVAUX

### Caractéristiques du produit

- Utilise un moteur diesel de marque 25 HP à haute puissance, avec une faible consommation de carburant offrant une meilleure puissance de sortie.
- Toute la structure du châssis est fabriquée en plaques d'acier épaissies de qualité T3/T4, solides et durables.
- La boîte de vitesses est équipée de 3 vitesses avant et 1 vitesse arrière pour une utilisation facile.
- Chenilles en caoutchouc élargies et épaissies à 5 couches, offrant une excellente capacité de traction en terrain difficile.
- Conception polyvalente intégrant plusieurs fonctions, avec équipements standards : fraise rotative, roue scarleuse, lame de remblayage, couteau trancheur, lame de bulldozer.
- Le tracteur à chenilles SWCT-25 est adapté aux terres sèches, aux fermes, aux vergers, aux serres et à d'autres zones.
- Le modèle SWCT-25BW, conçu pour les rizières et terrains boueux, possède un châssis renforcé plus haut, des chenilles plus larges et plus épaissies pour les zones humides, ainsi qu'un roulement étanche sur le joint d'huile intérieur. Il est particulièrement adapté aux rizières, étangs piscicoles et terrains marécageux.

### Équipements Standards



Cultivateur Rotatif

Lame de Tranchée

Lame Bulldozer



Lame de Remblaiement

Roue de Désherbage



	SWCT-25B	SWCT-25BW
<b>Sunway SWCT-25 – Série Mini Motoculteur à Chenilles Rotatif</b>		
<b>Fonctions et paramètres de la machine</b>	SWCT-25B (pour terres sèches)	SWCT-25BW (pour terres sèches et rizières)
<b>Poids total</b>	700 kg	750 kg
<b>Dimensions (L × I × H min)</b>	2700 × 1600 × 1200 mm	2500 × 1650 × 1550 mm
<b>Accessoires standards</b>	Fraise rotative : 100 cm Roue scarleuse : 100 cm Lame de remblayage : 100 cm Couteau trancheur : 30 cm Lame de bulldozer : 100 cm	Fraise rotative : 100 cm Roue scarleuse : 100 cm Lame de remblayage : 100 cm Couteau trancheur : 30 cm Lame de bulldozer : 100 cm
<b>Modèle de moteur</b>	Moteur diesel monocylindre fabriqué en Chine	Moteur diesel monocylindre fabriqué en Chine
<b>Boîte de vitesses</b>	Trois vitesses avant et une marche arrière, couple élevé	Trois vitesses avant et une marche arrière, couple élevé
<b>Vitesse de déplacement</b>	2 km/h	2 km/h
<b>Vitesse de travail</b>	1-2 km/h	1-2 km/h
<b>Consommation de diesel</b>	1,2 L/h	1,2 L/h
<b>Largeur des chenilles en caoutchouc</b>	18 cm	25 cm

## SWCT-35

### SÉRIE TRACTEUR CHENILLÉ AUTOPORTÉ 35 CHEVAUX

#### Caractéristiques du Produit

- Adopte un moteur diesel de 35 CV à haut rendement, avec une consommation réduite de carburant et une puissance de sortie plus élevée.
- Le châssis complet est fabriqué en plaques d'acier épaisses de qualité T3/T4, solides et durables.
- La boîte de vitesses est équipée de 3 vitesses avant et 1 marche arrière pour une utilisation facile.
- Chenilles en caoutchouc d'ingénierie élargies et épaissies à 5 couches, offrant une forte capacité de grimpe.
- Machine polyvalente intégrant plusieurs outils standards : fraise rotative, roue de désherbage, lame de remblaiement, lame de tranchée, lame bulldozer.
- Le modèle SWCT-35A/35B est adapté aux terrains secs, aux exploitations agricoles, aux vergers, aux serres et à d'autres environnements similaires.
- Les modèles SWCT-35AW/35BW pour terrains humides disposent d'un châssis renforcé et rehaussé, de chenilles élargies et épaissies pour milieux aquatiques, ainsi que de roulements étanches scellés. Ils conviennent parfaitement aux rizières, étangs piscicoles et zones marécageuses.

## Équipements standards



Fraise rotative

Couteau de tranchée

Lame de bulldozer



Couteau de remblayage

Roue sarclouse



#### Fiches techniques

SWCT-35A SWCT-35AW SWCT-35B SWCT-35BW

#### Série Sunway SWCT-35 – Mini cultivateur à chenilles

Modèle	SWCT-35A – Version luxe (pour terrains secs)	SWCT-35AW – Version luxe (pour terrains secs et rizières)	SWCT-35B – Version économique (pour terrains secs)	SWCT-35BW – Version économique (pour terrains secs et rizières)
Poids total	750 kg	850 kg	700 kg	750 kg
Dimensions (L x l x H)	2700 x 1060 x 1200 mm	2700 x 1060 x 1500 mm	2700 x 1060 x 1200 mm	2700 x 1060 x 1550 mm

#### Fonctions et paramètres de la machine

Accessoires standard	Largeur de la fraise rotative : 100 cm   Roue sarclouse : 100 cm   Couteau d'ameublissement : 100 cm   Couteau de tranchée : 30 cm   Couteau de remblaiement : 100 cm
Modèle du moteur	Moteur diesel monocylindre fabriqué en Chine
Boîte de vitesses	Trois marches avant et une marche arrière ; vitesses basse et haute
Vitesse de conduite	6-8 km/h
Vitesse de travail	1-2 m/h
Consommation de gasoil	1-2 L/h

**SWCT-35**  
**TRACTEUR CHENILLÉ DE 35 CH**

**Caractéristiques du produit**

- Utilise un moteur diesel haut de gamme de 35 CV offrant une grande puissance avec une consommation de carburant réduite.
- Le châssis complet est fabriqué en plaques d'acier épaisses de qualité T3/T4, robustes et durables.
- La boîte de vitesses est équipée de **3 vitesses avant et 1 vitesse arrière** pour faciliter les manœuvres.
- Chenilles en caoutchouc renforcé, 5 couches d'acier, offrant une forte capacité d'adhérence et une excellente stabilité.
- Machine polyvalente intégrant plusieurs outils standards : **fraise rotative, roue sarcleuse, couteau de remblayage, couteau de tranchée, lame de bulldozer.**
- Les modèles **SWCT-35A / 35B** conviennent aux terrains secs : champs, fermes, vergers, serres et autres zones agricoles.
- Les modèles **SWCT-35AW / 35BW** (version mixte eau + terre) disposent d'un châssis renforcé et surélevé, de chenilles plus larges et plus épaisses pour zones humides, et de roulements étanches. Ils sont adaptés aux rizières, étangs, fossés et zones boueuses.



**Équipements standards**



Fraise rotative

Couteau de tranchée

Lame de bulldozer



Couteau de remblayage

Roue sarcleuse

**Fiches techniques**



**Fiches techniques**

SWCT-35A    SWCT-35AW    SWCT-35B    SWCT-35BW

**Série Sunway SWCT-35 – Mini cultivateur à chenilles**

Modèle	SWCT-35A – Version luxe (pour terrains secs)	SWCT-35AW – Version luxe (pour terrains secs et rizières)	SWCT-35B – Version économique (pour terrains secs)	SWCT-35BW – Version économique (pour terrains secs et rizières)
Poids total	750 kg	850 kg	700 kg	750 kg
Dimensions (L × l × H)	2700 × 1060 × 1200 mm	2700 × 1060 × 1500 mm	2700 × 1060 × 1200 mm	2700 × 1060 × 1550 mm

**Fonctions et paramètres de la machine**

Accessoires standard	Largeur de la fraise rotative : 100 cm -> Roue sarcleuse : 100 cm -> Couteau d'ameublissement : 100 cm -> Couteau de tranchée : 30 cm -> Lame de bulldozer : 100 cm
Modèle du moteur	Moteur diesel monocylindre fabriqué en Chine
Boîte de vitesses	Trois marches avant et une marche arrière ; vitesses basse et haute
Vitesse de conduite	6-8 km/h
Vitesse de travail	1-2 m/h
Consommation de gasoil	1-2 L/h

**SWCT-502**  
**TRACTEUR CHENILLÉ POLYVALENT 50 HP**



**Caractéristiques du produit**

- Adoption d'un moteur diesel 4 cylindres haut de gamme de 50 HP, à haute puissance et faible consommation de carburant, offrant un meilleur rendement.
- Le châssis complet est fabriqué en plaques d'acier épaissies de grade T3/T4, solides et durables.
- La boîte de vitesses est équipée de **4 vitesses avant et 1 marche arrière** pour une utilisation facilitée.
- Chenilles en fil d'acier élargies et épaissies à 5 couches, avec une forte capacité d'escalade.
- Grâce au système universel à **3 points de connexion rapide**, plus de 30 types d'outils peuvent être montés pour réaliser diverses fonctions, offrant une véritable polyvalence.
- Le modèle **SWCT-502A** convient aux terres sèches, fermes, vergers, serres et autres zones agricoles.
- Le modèle **SWCT-502B**, chenillard pour zones sèches + zones humides, possède un châssis renforcé et rehaussé, des chenilles plus larges et épaissies pour les rizières, sols humides et marécages, ainsi qu'un roulement étanche pour une meilleure fiabilité. Idéal pour rizières, étangs et terrains boueux.

**Équipements optionnels**

Les motoculteurs chenillés peuvent être équipés d'outils tels que charrue rotative, buttage, labour, fertilisation, pulvérisation, remblayage, nivellement, ripage et lame bulldozer grâce à leur système d'attache rapide, augmentant fortement leur polyvalence.

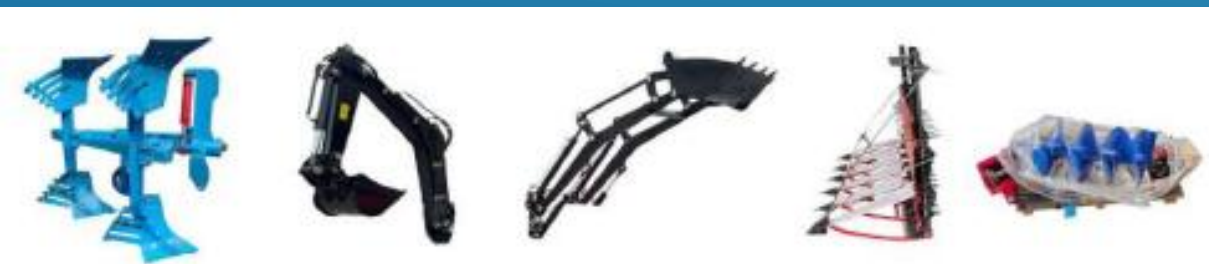


Cultivateur rotatif

Buttoir central

Charrue double

Lame bulldozer



Charrue hydraulique réversible

Flèche d'excavateur avec godet

Godet de chargeur frontal

Faneuse multifonction

Tarière pour trous de plantation



**Fiches techniques**

**SWCT-502A**

**SWCT-502B**

Sunway – Série SWCT-502 Tracteurs à chenilles

Fonctions et paramètres de la machine	SWCT-502A (pour terrains secs)	SWCT-502B (pour terrains secs et rizières)
Modèle	SWCT-502A	SWCT-502B
Dimensions	3650×1600×1500 mm	3700×1580×1500 mm
Poids total	1600 kg	1800 kg
Marque du moteur	Weifang Laidong	Weifang Laidong
Boîte de vitesses	8+2	8+2
Vitesse de conduite	0-20 km/h	0-20 km/h
Vitesse de travail	2-7 m/h	2-7 m/h
Consommation de carburant (diesel)	2-3 L/mu	2-3 L/mu
Largeur de la voie (chenilles)	230 mm	350 mm
Méthode de transmission	Transmission par chaîne	Transmission par chaîne
Vitesse de rotation du moteur	2400 tr/min	2400 tr/min

Équipements Les accessoires sont optionnels. Veuillez contacter le service client.

Les accessoires sont optionnels. Veuillez contacter le service client.

## SWCT-602 TRACTEUR À CHENILLES POLYVALENT DE 60 CH

### Caractéristiques du produit

- Adopte un moteur diesel 4 cylindres de marque, haute puissance de 60 CH, avec une consommation de carburant réduite et une meilleure puissance de sortie.
- Le châssis complet est fabriqué en plaques d'acier épaissies de qualité T3/T4, solides et durables.
- La boîte de vitesses est équipée de 4 vitesses avant et 1 vitesse arrière pour une utilisation simple et efficace.
- Chenilles en acier élargi et renforcé à 5 couches, offrant une excellente capacité de franchissement et d'escalade.
- Grâce à son système universel d'attelage rapide 3 points, il peut être raccordé rapidement à plus de 30 types d'outils, pour des fonctions variées et une réelle polyvalence.
- Le SWCT-602A est adapté aux terrains secs : champs, vergers, serres et diverses exploitations agricoles.
- Le SWCT-602B, avec châssis rehaussé et renforcé, chenilles plus larges et plus épaisses, et roulements étanches améliorés, convient parfaitement aux rizières, fossés, zones boueuses et bassins piscicoles.



### Outils optionnels

Les motoculteurs à chenilles peuvent être équipés de nombreux outils : labour rotatif, création de sillons, labour double, désherbage, fertilisation, application de pesticides, remblayage, nivellement, lame bulldozer, etc.

Le système d'attache rapide permet de changer les outils en quelques instants, améliorant fortement l'efficacité du travail.



Cultivateur rotatif

Butteur / Formeur de sillons

Charrue double

Lame bulldozer



Charrue hydraulique réversible

Flèche d'excavatrice avec godet

Godet de chargeur frontal

Andaineur multifonction

Tarière pour fosses d'arbres



### Fiches techniques

#### SWCT-602A — SWCT-602B

#### Série Sunway SWCT-602 Tracteurs à chenilles

Fonctions et paramètres	SWCT-602A (pour terrains secs)	SWCT-602B (pour terrains secs et rizières)
Modèle	SWCT-602A	SWCT-602B
Dimensions (L×I×h)	2700×1300×1300 mm	3650×1600×1500 mm
Poids total	1300 kg	1600 kg
Marque du moteur	Weifang Laidong	Weifang Laidong
Boîte de vitesses	6+2	6+2
Vitesse de déplacement	0-20 km/h	0-20 km/h
Vitesse de travail	2-7 km/h	2-7 km/h
Consommation de diesel	2 L/mu	2 L/mu
Largeur de voie (chenilles)	25 cm	35 cm
Méthode de transmission	Transmission par arbre	Transmission par arbre
Régime moteur	2400 tr/min	2400 tr/min

## SWCT-802

### SÉRIE DE TRACTEURS À CHENILLES MULTIFONCTIONS HAUTE PUISSANCE

#### Caractéristiques du produit

- Adopte un moteur diesel turbo haute puissance de **80 HP**, 4 cylindres (optionnel), avec une consommation réduite de carburant offrant un meilleur rendement.
- Le châssis complet est fabriqué en acier épaissi de grade **T3/T4**, solide et durable.
- La boîte de vitesses est équipée de **4 vitesses avant et 1 marche arrière**, pour une utilisation simple et efficace.
- Les chenilles en acier à **5 couches** élargies et renforcées offrent une excellente capacité d'escalade.
- Grâce au système universel d'attelage **3 points**, plus de **30 types d'outils** peuvent être installés, offrant un véritable usage multifonction.
- Le modèle **SWCT-802** pour terrains secs + rizières possède un châssis surélevé plus larges et épaisses adaptées aux zones humides, ainsi qu'un roulement étanche à l'huile. Convient parfaitement aux rizières, étangs et zones boueuses.



#### Équipements optionnels

Les cultivateurs rotatifs à chenilles de cette série peuvent être équipés d'outils pour :

- labour rotatif, buttage, creusement, désherbage, fertilisation, application de pesticides, remblayage, nivellement, déplacement de terre et lame de bulldozer.

Les outils bénéficient d'un système d'attelage rapide permettant une utilisation optimale.



Cultivateur rotatif

Buttoir central / Outil de creusement de sillons

Charrue double

Lame bulldozer



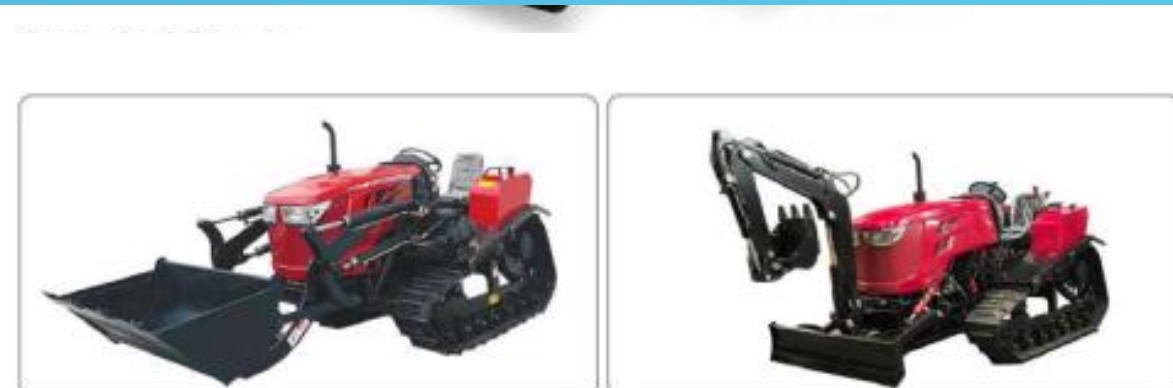
Charrue hydraulique réversible

Flèche d'excavatrice avec godet

Godet de chargeur frontal

Andaineur multifonction

Foreuse à trous pour arbres / Tarière pour plantation



#### Fiches Techniques

##### Sunway SWCT-802 – Série de Tracteurs à Chenilles

Fonctions et paramètres	SWCT-802 pour terrains secs et rizières
Modèle	SWCT-802 pour terrains secs et rizières
Dimensions	2900×1850×1090 mm
Poids total	2000 kg
Marque du moteur	Weifang/Laidong
Boîte de vitesses	6+2
Vitesse de déplacement	0–15 km/h
Vitesse de travail	6–8 m/h
Consommation de carburant diesel	3–4 L/h
Largeur de la chenille	35 cm
Méthode de transmission	Transmission hydraulique par arbre
Vitesse de rotation du moteur	2400 tr/min

**SWCT-1202/1302**  
**SÉRIE DE TRACTEURS CHENILLÉS**  
**MULTIFONCTIONS HAUTE PUISSANCE**

**Caractéristiques du produit**

- Adoption d'un moteur diesel turbo 4 cylindres haut de gamme de 120 HP / 130 HP (en option), offrant une meilleure économie de carburant et une puissance accrue.
- Le châssis complet est fabriqué en plaques d'acier épaisses de qualité T3/T4, solides et durables.
- La boîte de vitesses est équipée d'un mode grande vitesse et basse vitesse pour une utilisation facile.
- Chenilles renforcées avec structure en fil d'acier à 5 couches, offrant une forte capacité de franchissement.
- Grâce au système universel de connexion rapide à 3 points, le tracteur peut être équipé rapidement de plus de 30 types d'accessoires, permettant une véritable polyvalence.
- Les modèles SWCT-1202/1302, conçus pour terrains secs + terrains humides, disposent d'un châssis renforcé et surélevé, de chenilles plus larges et plus épaisses adaptées aux zones humides, ainsi que de roulements étanches traités à l'huile. Ils sont particulièrement adaptés aux champs secs, vergers, rizières, étangs piscicoles et zones boueuses.

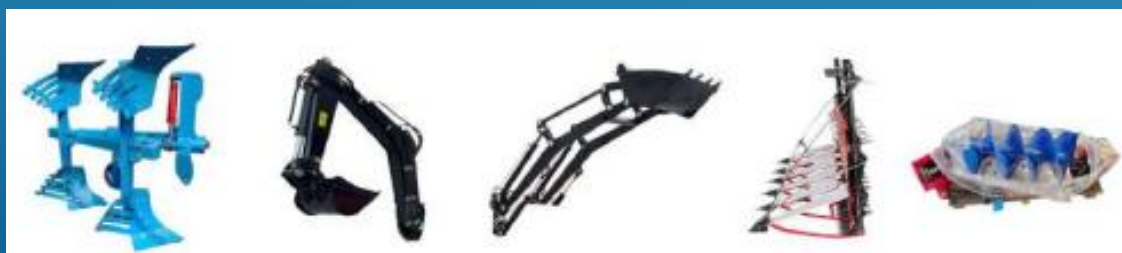


**Outils optionnels**

Les cultivateurs rotatifs pour tracteurs chenillés peuvent être équipés d'accessoires pour : labour rotatif, création de sillons, ridage, fertilisation, application de pesticides, remblayage, nivellement, lame bulldozer, etc. Leur système de fixation rapide augmente fortement l'efficacité d'utilisation.



Cultivateur rotatif      Buttoir central / Outil de creusement médian      Charrue double      Lame de bulldozer



Charrue hydraulique réversible      Flèche d'excavatrice avec godet      Godet de chargeur frontal      Râteau andaineur multifonction      Foreuse pour trous d'arbres

	SWCT-1202	SWCT-1302
<b>Série Sunway SWCT-1202/1302 – Tracteurs chenillés</b> <i>(les accessoires sont optionnels)</i>		
<b>Fonctions et paramètres de la machine</b>	SWCT-1202 (pour terrains secs et rizières)	SWCT-1302 (pour terrains secs et rizières)
<b>Dimensions</b>	4100×1800×1750 mm	4500×1800×1750 mm
<b>Poids total</b>	2000 kg	2000 kg
<b>Marque du moteur</b>	Weifang Laidong	Weifang Laidong
<b>Boîte de vitesses</b>	6+2	6+2
<b>Vitesse de déplacement</b>	0–15 km/h	0–15 km/h
<b>Vitesse de travail</b>	3–8 km/h	3–8 km/h
<b>Consommation de diesel</b>	3–4 L/h	3–4 L/h
<b>Largeur des chenilles</b>	36 cm	40 cm
<b>Type de transmission</b>	Transmission hydraulique par arbre	Transmission hydraulique par arbre
<b>Régime moteur</b>	2400 tr/min	2400 tr/min



Lame de bulldozer



Charrue double



Faneuse multifonctionnelle



Télécommande



Lame de bulldozer



Charrue double



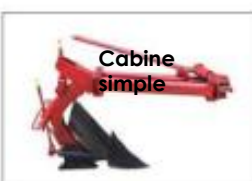
Faneuse multifonctionnelle



Télécommande



Buttage à trois socs



Cabine simple

Charrue simple



Foreuse pour trous d'arbres



Cultivateur rotatif



Hacheur de paille de champ



Buttoir pour fraises



Récolteuse de pommes de terre



Semeuse de blé



Semeuse pour soja et maïs



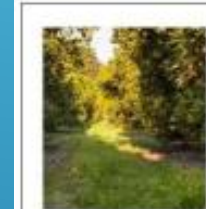
Toit simple



Cabine luxe



Cabine simple



Verger



Champ de légumes



Collines



Montagne



Serre



Plaine



Terres arides



Champ de blé

