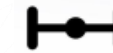


## FULL IMPORT DISTRIBUTION



CHÂSSIS 707



Pneu 6.0-12

Réservoir de diesel  
Moteur électrique  
Support avant  
Réservoir d'eau  
Boîte de batterie  
Pneus renforcés  
Poignée de commande

### 101 CHASSIS

Le tracteur à main à châssis 101 est compact et facile à utiliser dans les espaces étroits tels que les petites exploitations agricoles, les vergers, les potagers, etc. Il peut être équipé de divers outils agricoles afin de réaliser différentes fonctions telles que le labour, le fraissage rotatif, la récolte, le semis et le transport.

- Le tracteur à main à châssis 101 est équipé d'un moteur de **8 à 12 ch**.
- La structure est simple et compacte, et le fonctionnement est **souple et léger**.
- Il offre une **forte polyvalence** et est **plus apprécié par les utilisateurs**.

### AVANTAGES



Phare(s) avant puissant(s)



Structure compacte



Silencieux à expansion renforcé



Démarrage électrique



Boîte de vitesses en  
forme de « Σ »

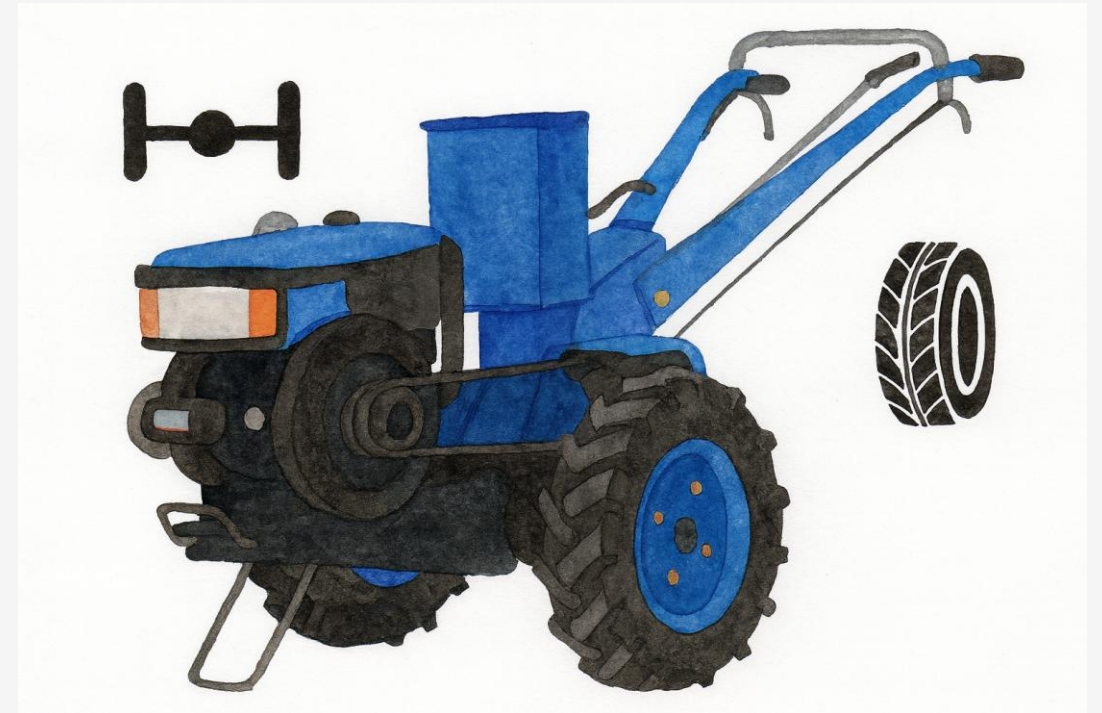


Moteur haute puissance

## FULL IMPORT DISTRIBUTION

---

Châssis 101 Unité 8 ch / 12 ch  
Puissance (kW) 5,35 / 8,8  
Modèle du moteur ZR180 / R195  
Type de moteur Monocylindre  
Méthode d'injection Injection directe  
Dimensions de la machine (mm) 2120 \* 840 \* 1160  
Poids (kg) 270  
Garde au sol minimale (mm) 220  
Largeur des roues (mm) 680–740 (réglage en continu)  
Spécification des pneus 6.0–12  
Vitesse nominale (tr/min) 2200  
Méthode de refroidissement Refroidissement par eau / condensation  
Méthode de démarrage Démarrage à manivelle / démarrage électrique  
Type d'embrayage Embrayage à disque unique  
Vitesse maximale théorique (km/h) 10,57  
Vitesse minimale théorique (km/h) 1,68  
Position de vitesses 6F + 2R  
Consommation de carburant (kg/h) 1,4



## FULL IMPORT DISTRIBUTION

## 121 Châssis



Le tracteur manuel **121 Châssis** présente les avantages d'une structure simple, d'une conception compacte, d'une grande maniabilité et d'une facilité d'utilisation. Il est adapté à une variété de travaux agricoles sur de petites exploitations ainsi qu'aux opérations dans des espaces restreints.



Réservoir diesel



Châssis 121



Interrupteur électrique



Éclairage nocturne



Boîte de vitesses en forme de « I »



Filtre les impuretés de l'air

## FULL IMPORT DISTRIBUTION

---

### PARAMÈTRES PRINCIPAUX

121 châssis

Puissance : 11 kW / 13,3 kW / 14,7 kW / 16 kW

Modèle du moteur : ZS1100

Type de moteur : Monocylindre

Méthode d'injection : Injection directe

Dimensions de la machine : 2180 × 860 × 1250 mm

Poids : 350 kg / 380 kg

Garde au sol minimale : 220 mm

Largeur de voie : 680–740 mm (réglage en continu)

Spécification des pneus : 6.0–12

Régime nominal : 2200 tr/min

Méthode de refroidissement : Refroidissement par eau / condenseur

Méthode de démarrage : Démarrage manuel / électrique

Type d'embrayage : Embrayage monodisque

Vitesse théorique maximale : 10,57 km/h

Vitesse théorique minimale : 1,68 km/h

Positions de vitesses : 6F + 2R

Consommation de carburant : 1,4 kg/h



## FULL IMPORT DISTRIBUTION

## 151 CHASSIS



Le châssis 151 est généralement renforcé pour offrir une grande résistance structurelle et une excellente stabilité. Il peut supporter de lourdes charges et des forces d'impact lors du fonctionnement, réduire les pannes et les arrêts causés par des dommages au châssis, et prolonger la durée de vie de l'ensemble de la machine.

### AVANTAGES



Démarrage facile du moteur en appuyant sur le bouton de démarrage ou en tournant la clé



Positions de vitesse flexibles



Moteur puissant et durable



• Qu'il s'agisse de plaines, de zones montagneuses ou de régions vallonnées, le tracteur à main équipé du châssis 151 s'adapte parfaitement. Il peut réaliser diverses fonctions de travail telles que le labour, le fraissage rotatif, le hersage, le buttage, le semis, la récolte, le transport, le pompage, le battage, etc.



Conception universelle et standardisée des pièces



Silencieux renforcé pour éviter la rouille et les dommages prématurés



Le châssis 151 offre une grande résistance structurelle et une excellente stabilité

# FULL IMPORT DISTRIBUTION

## PARAMÈTRES PRINCIPAUX

151 chassis	Unité	15HP	18HP	20HP	22HP
Puissance	KW	11	13,3	14,7	16
Modèle du moteur	/	ZS1105	ZS1105	ZS1105	ZS1105
Type de moteur	/	Monocylindre	Monocylindre	Monocylindre	Monocylindre
Méthode d'injection	/	-	Injection directe	Injection directe	Injection directe
Dimensions de la machine	mm	26809601250	26809601250	26809601250	26809601250
Poids	kg	410	410	410	410
Garde au sol minimale	mm	220	220	220	220
Largeur des roues	mm	680-740 (réglage progressif)	680-740	680-740	680-740
Spécification des pneus	/	6.0-12	6.0-12	6.0-12	6.0-12
Vitesse nominale	tr/min	2200	2200	2200	2200
Méthode de refroidissement	/	-	Refroidissement par eau / condensation	Refroidissement par eau / condensation	Refroidissement par eau / condensation
Méthode de démarrage	/	Manivelle / démarrage électrique	Manivelle / démarrage électrique	Manivelle / démarrage électrique	Manivelle / démarrage électrique
Type d'embrayage	/	Disque de friction simple	Disque de friction simple	Disque de friction simple	Disque de friction simple
Vitesse maximale théorique	km/h	10,57	10,57	10,57	10,57
Vitesse minimale théorique	km/h	1,68	1,68	1,68	1,68
Positions de vitesse	/	6F+2R	6F+2R	6F+2R	6F+2R
Consommation de carburant	kg/h	1,4	1,4	1,4	1,4



## FULL IMPORT DISTRIBUTION

## MINI TRACTOR



Moteur monocylindre à faible consommation, grand couple de réserve et excellente efficacité énergétique  
Phares puissants, éclairage de nuit  
Petit rayon de braquage et grande maniabilité, facilitant le travail dans les champs  
Structure compacte, grand rapport de transmission, répartition uniforme de la charge et longue durée de vie  
Volant de direction, manœuvre souple  
Siège confortable avec absorption des chocs  
Réservoir d'huile hydraulique permettant l'utilisation d'outils hydrauliques auxiliaires  
Connecteur de boîte de vitesses permettant de remplacer divers outils auxiliaires  
Pneus en caoutchouc pneumatiques, bonne résistance à l'usure



Les mini-tracteurs sont très adaptés aux petites exploitations agricoles, aux vergers, aux potagers, aux serres, ainsi qu'aux zones vallonnées et montagneuses où il est difficile d'utiliser de grandes machines agricoles. Ils ne sont pas facilement limités par le terrain et s'adaptent

mieux à des conditions topographiques complexes.

Un mini-tracteur peut accomplir de multiples fonctions en remplaçant différents accessoires agricoles, tels que le labour, le semis, la fertilisation, l'irrigation, le transport, etc., afin de répondre aux divers besoins des agriculteurs dans les différentes étapes de production.



Châssis 707



Pneu 6.0-74



Nombreuses vitesses et haute efficacité de fonctionnement



Châssis renforcé et grande capacité de charge



Fort couple à grande cylindrée et faible consommation de carburant

## AVANTAGES



Structure compacte et maniabilité flexible



Batterie sans entretien



Éclairage puissant et clair pour le travail de nuit

## FULL IMPORT DISTRIBUTION

---

### PARAMÈTRES PRINCIPAUX

Nom de la marque :

12HP

Méthode de refroidissement : Refroidissement par eau / condensation

Démarrage : Démarrage électrique

Dimensions : 1850×1000×1000 mm

Poids total : 380 kg

Capacité du réservoir de carburant : 4,5–6 L

Volume d'huile : 1,6–1,8 L

Largeur de fraisage rotatif : 100 cm / 120 cm

Profondeur de fraisage rotatif : 10–30 cm (réglable)

Largeur de buttage : 25–30 cm

Profondeur de buttage : 15–30 cm

Pneu avant : 500–10

Pneu arrière : 600–12

15HP

Méthode de refroidissement : Refroidissement par eau / condensation

Démarrage : Démarrage électrique

Dimensions : 2100×1000×1000 mm

Poids total : 420 kg

Capacité du réservoir de carburant : 8–10 L

Volume d'huile : 2,8–2,8 L

Largeur de fraisage rotatif : 100 cm / 120 cm

Profondeur de fraisage rotatif : 10–30 cm (réglable)

Largeur de buttage : 25–30 cm

Profondeur de buttage : 15–30 cm

Pneu avant : 500–12

Pneu arrière : 600–14



# FULL IMPORT DISTRIBUTION

# MINI TRACTOR



Siège confortable avec absorption des chocs  
Haute adaptabilité aux outils agricoles  
Pneus en caoutchouc résistants à l'usure, capables d'évoluer sur divers terrains complexes  
La structure est relativement simple, et l'interface de commande est claire et concise  
La structure générale est compacte, avec un centre de gravité bas et une stabilité élevée  
Capot au design fluide, disponible en différentes couleurs  
En général, la puissance est faible et la consommation de carburant ou d'électricité est relativement réduite  
Petit rayon de braquage, direction souple



Pour les petites exploitations agricoles, les fermes familiales ou les parcelles dispersées, l'utilisation d'un mini-tracteur est plus économique et plus efficace. Il permet d'exécuter les travaux avec précision, tout en évitant le gaspillage d'énergie et les inconvénients liés à l'emploi de grandes machines sur de petites surfaces.



Châssis 707



Pneu 6.0-12 / 9.5-16

- La structure est relativement simple
- L'interface de commande est facile à comprendre et à maîtriser
- Le seuil technique et le coût d'apprentissage de l'utilisation sont réduits



Équipé d'outils auxiliaires tels que fraise rotative, charrue, etc.



Batterie sans entretien, pas de souci d'alimentation électrique



Volant de direction flexible



Essieu arrière renforcé, meilleure capacité de charge



Moteur monocylindre haute puissance, grand couple



Structure générale simple, facile à entretenir

## FULL IMPORT DISTRIBUTION

---

Modèle : 12HP / 15HP / 18HP / 20HP / 22HP  
Puissance : 195 / SHOO / S1105 / S1110 / SMO  
Standard : 1) Ailes avant et arrière ; 2) Freins doubles, frein à main ; 3) Feux arrière ; 4) Voltmètre, jauge de température d'eau, jauge de pression d'huile ; 5) Réflecteurs, commutateur combiné, klaxon  
Boîte de vitesses : 6+2 / 6+2 / 6+2 / 6+2 / 6+2  
Poids : 510 kg / 560 kg / 580 kg / 585 kg / 585 kg  
Blocage de différentiel intégré : Oui  
Système hydraulique : Soupape flottante unidirectionnelle  
Voie avant et arrière : 1,1-1,2 m / 1,2-1,4 m / 1,2-1,4 m / 1,2-1,4 m / 1,2-1,4 m  
Modèle de pneus : 500-12/650-16 ; 600-12/750-16 ; 600-12/950-16 ; 600-12/950-16 ; 600-12/950-16  
Batterie : 45A / 60A / 60A / 60A / 60A



## FULL IMPORT DISTRIBUTION

## ÉCONOMIQUE 15-35HP



Le mécanisme de commande des tracteurs à courroie monocylindre est généralement simple et facile à utiliser. Il ne nécessite pas de grandes compétences de conduite de la part de l'opérateur. Les débutants peuvent également maîtriser rapidement la conduite et améliorer l'efficacité du travail.

Grand pare-soleil  
Siège confortable avec absorption des chocs  
Pneus en caoutchouc résistants à l'usure et à forte adhérence  
Contrepoids optionnel pour améliorer la traction du tracteur  
Silencieux, isolation phonique, évacuation des gaz d'échappement  
Capot profilé, disponible en plusieurs couleurs  
Contrepoids avant pouvant empêcher le basculement du tracteur et protéger le châssis  
Pneu à motif en arête de poisson, forte capacité d'auto-nettoyage



Vitesse PDF 540



Pneu 6.0-12 / 9.5-16

- Transmission par courroie avec 6+1 vitesses, essieu arrière réglable
- Roue avant 6.0-12, roue arrière 9.5-16
- Direction mécanique, relevage standard



Moteur monocylindre, grand couple



Capot profilé, phares puissants



Suspension à trois points + PTO



Structure générale compacte



Siège confortable avec absorption des chocs



Structure globale petite et flexible

## FULL IMPORT DISTRIBUTION

---

### PARAMÈTRES PRINCIPAUX

Modèle : Tracteur monocylindre à courroie  
Type : 4×2 roues motrices / 4×4 roues motrices  
Dimensions extérieures (L × l × h) : 2420×1200×1200 mm  
Empattement : 1380 mm  
Voie (avant/arrière) : 960 / 1200 mm  
Garde au sol minimale : 220 mm  
Masse minimale en charge : 780 kg  
Rayon de braquage minimal : 3,8 m  
Masse max. essieu avant/arrière (sans contrepoids) : 405 / 530 kg  
Contrepoids max. essieu avant/arrière : 30 / 90 kg  
Nombre de vitesses (avant/arrière) : 6+1  
Mode de liaison moteur-embrayage : Transmission par courroie  
Puissance de la prise de force : > 18,8 kW  
Traction maximale : > 5,9 kN  
Modèle des pneus :  
2 RM : 6.0-12 / 7.5-20  
4 RM : 6.0-12 / 9.5-16  
Type de moteur : Monocylindre, refroidi par eau, horizontal, quatre temps  
Méthode d'admission : Aspiration naturelle  
Vitesse nominale : 2350 tr/min  
Système de refroidissement : Refroidissement par ventilateur  
Système de direction : Direction mécanique  
Système de freinage : Freins mécaniques à sabot  
Type d'embrayage : Monodique, à sec, simple effet, normalisé  
Type de boîte de vitesses : Combinaison mécanique 3×2+1



## FULL IMPORT DISTRIBUTION

EPA



Ce modèle présente une structure bien conçue, des matériaux de haute qualité et des performances parfaites. Il dispose d'une puissance suffisante, d'une faible consommation de carburant, est léger et maniable, facile à utiliser, simple à entretenir, et convient à une grande variété de travaux de jardinage ou d'opérations sur le terrain.

Arceau de sécurité  
Sièges confortables  
Garde-boue  
Pneus larges  
Transmission HST coréenne  
Vitesse à variation continue  
Rétroviseur  
Moteurs Parkinson (Royaume-Uni)  
Phare LED  
Contrepoids

- Moteur diesel Perkins 403J-11 (Royaume-Uni) – (EPA Tier IV)
- 4RM, ROPS, pneus agricoles ou pneus gazon
- Transmission hydrostatique, siège suspendu



Vitesse PDF : 540/700



Pneus : 6.0-12 / 11.2-20



## FULL IMPORT DISTRIBUTION

---

### Paramètres principaux

Type d'entraînement : 4RM

Dimensions hors tout (L×l×H) : 3210×1293×2290 mm

Pneus avant : 970/1210 mm

Pneus arrière : 1000/1160 mm

Empattement : 1540 mm

Garde au sol : 300 mm

Force de traction nominale : 6620 N

Poids : 1080 kg

Rayon de braquage minimum : 3,27 m

### Spécifications motrices

Modèle : Perkins 403J-11 EPA

Type : 3 cylindres, vertical, refroidissement par eau, cycle 4 temps, injection directe, rampe commune haute pression, type tunnel

Puissance nominale : 18,4 kW / 25 ch

Régime nominal : 2800 tr/min

Alésage × Course : 77×81 mm

Cylindrée totale : 1,131 L

### Équipement de travail

Système hydraulique – Capacité de levage à 610 mm du point de levage : 3900 N

Attelage 3 points : Catégorie I

Prise de force arrière – Vitesse de rotation : 540/1000 tr/min

Prise de force arrière – Arbre cannelé : 6 cannelures Ø35, profil rectangulaire

Prise de force centrale – Vitesse de rotation : 2000 tr/min

Prise de force centrale – Arbre cannelé : 11 dents, profil involuté



# FULL IMPORT DISTRIBUTION

# TY 25-50 HP



Le moteur TY 25-50 HP offre les avantages d'une économie d'énergie, d'une puissance modérée, d'une grande fiabilité, d'un entretien simple, d'une large applicabilité et d'excellentes performances environnementales.



Vitesse PDF : 540/720



Pneus : 6.00-16 / 9.5-24

Transmission intégrale, boîte de vitesses TY 8AV+2AR  
Embrayage monodisque, relevage intégré  
Sortie hydraulique simple, PDF à six positions

Il peut efficacement évacuer les gaz d'échappement du moteur et réduire le bruit.

Il peut bloquer les impuretés, protéger le moteur, améliorer les performances et assurer un fonctionnement fiable du tracteur.

Protège les composants clés tels que le moteur contre les chocs externes, la poussière et les intempéries.

Le moteur se caractérise par une forte puissance, une grande fiabilité, une faible consommation de carburant, une bonne adaptation aux conditions de travail difficiles et de hautes performances.

Il offre une bonne adhérence, une grande capacité de charge, il est résistant à l'usure et peut s'adapter à divers environnements agricoles complexes.

L'installation et le retrait de la plaque de contrepoids sont flexibles et pratiques.



Volant et tableau de bord



Attelage trois points



Contrepoids avant et arrière 44/40 kg



Capot avant au design aérodynamique



Moteur de marque



Sièges amortissants

## FULL IMPORT DISTRIBUTION

---

Modèle : TT254 / TT304 / TT354 / TT404 / TT454 / TT504  
Type de transmission : 4×4  
Dimensions (L×l×H) : 3230×1250×2280 mm / 3420×1250×2280 mm  
Distance entre essieux : 1650 mm / 1770 mm  
Garde au sol minimale : 300 mm  
Poids minimal : 1380 kg / 1480 kg  
Voie avant : 1000 (1000~1300) réglable  
Voie arrière : 1000 (1000~1300) réglable  
Puissance moteur : 18,4 kW / 22,1 kW / 25,8 kW / 29,4 kW / 33,1 kW / 36,8 kW  
Embrayage : Monodisque à sec  
Moteur : 3 cylindres national / 4 cylindres national  
Régime nominal : 2400 tr/min  
Type de prise de force : PDF à 6 cannelures Ø35  
Puissance nominale PDF : ≥5,7 kW / 18,8 kW / 22,0 kW / ≥25,0 kW / ≥28,2 kW / ≥31,3 kW  
Vitesses PDF : 540/720 tr/min  
Attelage trois points arrière, Catégorie I  
Sortie hydraulique simple  
Type de réglage hydraulique : intégrée  
(Système hydraulique renforcé en option pour levage et descente)  
Force de levage max. au centre du cadre à 610 mm : ≥4,2 kN / ≥5,9 kN / ≥7,7 kN / ≥8,0 kN / ≥8,9 kN  
Pneus : Avant/Arrière 6.0-16 / 9.50-24  
Pneus en option : 6.50-16 / 11.2-24  
Frein à air en option  
Autres options : Toit ouvrant, arceau de sécurité ROPS



# FULL IMPORT DISTRIBUTION

## TY254-504



Corps flexible et léger, compact, adapté aux parcelles étroites ou aux travaux agricoles dans de petites exploitations. Facile à utiliser, faible consommation de carburant, moteur de petite puissance, haute efficacité et faibles coûts d'exploitation. Il est adapté aux opérations polyvalentes telles que le labour en profondeur, le semis et le transport dans des exploitations de taille moyenne. La conception ergonomique du levier de commande et du siège rend l'utilisation simple et confortable. Le moteur diesel est puissant et dispose d'une grande réserve de couple. La sortie d'échappement basse permet un passage aisé dans des zones à faible hauteur. La carrosserie courte, le petit rayon de braquage et la vitesse de rotation rapide améliorent l'efficacité du travail dans les espaces réduits. L'utilisation de matériaux de haute qualité et de technologies de fabrication avancées garantit la qualité et la fiabilité de la machine. Il possède une bonne capacité de franchissement et peut s'adapter à différents terrains et conditions de sol.



Vitesse de la prise de force : 540/1000 tr/min



Pneus : 6.00-16 / 9.5-24

- Transmission intégrale (4x4), boîte de vitesses TY8F+2R
- Embrayage à simple effet, relevage intégré
- Sortie hydraulique simple, prise de force à six positions

### AVANTAGES



Arceau de sécurité rabattable



Ensemble de sorties hydrauliques pour répondre aux besoins des outils auxiliaires hydrauliques



Siège à absorption des chocs pour offrir du confort au conducteur et au passager



Pneus à chevrons de grande taille



Réservoir de carburant agrandi pour prolonger l'autonomie et réduire les coûts d'utilisation



Direction assistée hydraulique, facile à utiliser, précise et stable

## FULL IMPORT DISTRIBUTION

---

### PARAMÈTRES PRINCIPAUX

Model Unité 254 304 354 404 454 504

Dimensions

Puissance kW 18.4 22.1 25.8 29.4 33.1 36.8

Dimensions (L×l×H) mm 3000×1200×2030 3100×1200×2030

Empattement mm 1650 1700

Garde au sol min. mm 290

Poids min. kg 1300 1350

Voie mm Voie avant : 1000 (1000–1300 réglable)

Voie arrière : 1000 (1000–1300 réglable)

Power

Embrayage / À sec, simple effet

Moteur / National II, 3 cylindres National II, 4 cylindres

Régime nominal tr/min 2400

Working part

Boîte de vitesses / TY8F+2R (Option 8F+8R)

Type de PTO / 6 cannelures, type unique

Puissance PTO kW  $\geq 15.7$   $\geq 18.8$   $\geq 22.0$   $\geq 25.0$   $\geq 28.2$   $\geq 31.3$

Vitesse PTO tr/min 540 / 1000



## FULL IMPORT DISTRIBUTION

## 50HP POUR Greenhouse



Le Greenhouse King 504 possède une structure compacte, de petites dimensions et une grande maniabilité. Il est adapté aux travaux dans les vergers, les serres et d'autres zones où l'espace est limité.

- Transmission intégrale (4x4), boîte de vitesses TY8F+2R
- Embrayage à simple effet, capacité de levage et d'abaissement puissante
- Ensemble de sorties hydrauliques, prise de force à six positions

La disposition ergonomique du levier de commande, du siège, etc., rend l'utilisation simple et pratique.

Le moteur diesel est puissant et possède une grande réserve de couple. La conception de l'échappement bas permet un passage aisé dans les zones à faible hauteur.

La carrosserie compacte, le petit rayon de braquage et la vitesse de rotation élevée améliorent l'efficacité du travail dans les espaces réduits. L'utilisation de matériaux de haute qualité et de technologies de fabrication avancées garantit la qualité et la fiabilité de la machine.

Il possède une bonne capacité de franchissement et peut s'adapter à différents terrains et conditions de sol.



Vitesse de la prise de force : **540/720**



Pneus : **6.0-12 / 9.5-16**



Capot lisse,  
bonne ductilité



Puissante capacité  
de levage et  
d'abaissement



Corps ultra-court,  
direction flexible

### AVANTAGES



Agencement rationnel  
des vitesses, conduite  
confortable sans  
encombrement



Conception  
d'échappement bas,  
bonne capacité de  
franchissement



Conception soignée du  
verrouillage du capot,  
conduite plus sûre

## FULL IMPORT DISTRIBUTION

### PARAMÈTRES PRINCIPAUX

Model Unité TT504-S

Dimensions

Type Transmission intégrale (4×4)

Puissance kW 36.8

Dimensions (L×l×H) mm 2800×1240×2085

Distance entre axes mm 1535

Garde au sol min. mm 180

Poids min. kg 1440

Voie mm Avant : 920 (non réglable)

Arrière : 960 (960–1200), réglage progressif

Power

Embrayage / À sec, simple effet

Moteur / (II) YUNNEI, 4 cylindres

Régime nominal tr/min 2400

Partie travaillante

Boîte de vitesses / 8F + 2R

Type de PTO / 6 cannelures, Ø35, Type I

Puissance PTO kW  $\geq 31.3$

Vitesse PTO tr/min 540 / 720

Hydraulique system

Relevage trois points / Arrière, trois points, Catégorie 1

Sortie hydraulique / 1 sortie hydraulique (option : 2 sorties)

Type de commande hydraulique / Système hydraulique à levage/abaissement puissant, contrôle de position et contrôle flottant

Force de levage max. au centre du châssis kN  $\geq 8.9$

Pneus

Pneus (Avant / Arrière) / 6.00-12 / 9.5-16

Pneus en option / 6.50-12 / 13.6-16



## FULL IMPORT DISTRIBUTION

## TE40-50 HP



Vitesse de la prise de force : **540/720**

Contrepoids avant 45 kg, contrepoids arrière 40 kg, empattement 1,2 m, tableau de bord à instruments électroniques combinés, plateforme haute et basse.

Réservoir de carburant intégré et agrandi, apparence plus soignée, plus pratique pour le ravitaillement et l'utilisation.

L'ensemble du tracteur est équipé de phares à LED, et le nouveau capot offre une meilleure utilisation et une meilleure esthétique.

Il existe plusieurs options de contrepoids avant, y compris des contrepoids avant intégrés et des contrepoids suspendus, pratiques pour les utilisateurs.

Moteur quatre cylindres, puissant et performant.

Diverses spécifications de pneus peuvent répondre aux besoins d'un plus grand nombre de clients.

Arceau de sécurité intégré renforcé, robuste, offrant une meilleure protection pour les occupants.

Le toit peut mieux bloquer le soleil. Il est également possible de choisir une cabine chauffée ou climatisée.

Peut être équipé d'une sortie hydraulique simple (1 voie), d'un groupe hydraulique (2 voies), ou de 2 groupes hydrauliques (4 voies), ce qui est pratique pour l'installation de différents accessoires.

Transmission intégrale (4x4), boîte de vitesses TY8F+2R

- Puissante capacité de levage et d'abaissement, 1 sortie hydraulique
- Arceau de sécurité, prise de force à six positions



Pneus : **6.00-16 / 9.5-24**



Batterie Camel 12V 120A, grande capacité et puissance suffisante



Suspension à trois points permettant un changement rapide des différents outils agricoles



Grand réservoir de liquide, possibilité d'ajouter de l'antigel en hiver sans endommager le moteur

### AVANTAGES



Plateformes haute et basse, offrant une meilleure expérience de conduite



Moteur de grande marque, grande vitesse, couple élevé, fonctionnement plus puissant



• Direction assistée hydraulique, direction plus souple et plus flexible

### PARAMÈTRES PRINCIPAUX

Model Unité TT404 TT454 TT504

Dimensions

Type Transmission intégrale (4×4)

Puissance kW 29.4 33.1 36.8

Dimensions (L×l×H) mm 3590×1550×2370

Distance entre axes mm 1820

Garde au sol min. mm 300

Poids min. kg 1550

Voie mm Avant : 1200 (1200–1400 réglable)

Arrière : 1200 (1200–1400 réglable)

Power

Embrayage / À sec, simple effet (double effet optionnel)

Moteur / (II) YUNNEI, 4 cylindres

Vitesse nominale tr/min 2400

Partie travaillante

Boîte de vitesses / 8F + 2R (Option 8F + 8R)

Type de PTO / 6 cannelures, Ø35, Type I

Puissance PTO kW  $\geq 25.0$   $\geq 28.2$   $\geq 31.3$

Vitesse PTO tr/min 540 / 720

Hydraulique system

Relevage trois points / Arrière, suspension trois points, Catégorie 1

Sortie hydraulique / Sortie hydraulique simple (option 1 ou 2 groupes)

Type de réglage hydraulique / Vérin intégré

(système hydraulique puissant en option : levage/abaissement + contrôle de position et flottant)

Force de levage max. au centre du châssis kN  $\geq 7.1$   $\geq 8.0$   $\geq 8.9$

Leur

Pneus (Avant / Arrière) / 6.00-16 / 9.5-24

Pneus optionnels / 6.50-16 / 11.2-24

Autres options / Frein pneumatique, cabine, auvent, arceau de sécurité



## TE 40-70 HP

## FULL IMPORT DISTRIBUTION



Les tracteurs à châssis TE sont robustes, durables, offrent une excellente maniabilité et peuvent s'adapter à une variété d'opérations sur différents terrains, fournissant aux utilisateurs une expérience de production agricole efficace et fiable.

- Transmission intégrale, boîte de vitesses TE8F+2R
- Arceau de sécurité, levage et abaissement puissants
- Une sortie hydraulique, prise de force à six positions
- Le contrepoids est de 45 kg à l'avant / 56 kg à l'arrière, et l'empattement est de 1,2 m



• **La toiture est large et protège efficacement du soleil.**

Vous pouvez également choisir une cabine chauffée ou climatisée.

• **Arceau de sécurité intégré renforcé**, à la fois solide et offrant une meilleure protection au conducteur dans la cabine.

• **Réservoir de carburant agrandi intégré**, plus esthétique et plus pratique à remplir et à utiliser.

• **Éclairage LED sur l'ensemble du tracteur** et nouveau capot offrant une meilleure visibilité et une apparence plus moderne.

• **Plusieurs options de contrepoids avant**, y compris un contrepoids avant intégré et un contrepoids avant suspendu, permettant au client de choisir facilement.

• **Différentes spécifications de pneus** pour répondre aux différents besoins des clients.



**PTO SPEED 540/720** → Vitesse de prise de force 540/720



**TIRE 7.50-16 / 11.2-28** →  
Pneus 7.50-16 / 11.2-28



Éclairage LED,  
haute luminosité



Vérins de levage et  
d'abaissement puissants,  
grande force de traction



Cabine spacieuse



Tableau de bord  
combiné en option



Bluetooth + USB



Volant de direction,  
maniabilité souple

### PARAMÈTRES PRINCIPAUX

Type : Entraînement 4x4

Puissance : 29.4 / 36.8 / 44.1 / 51.5 kW (selon modèle)

Dimensions (L × l × H) : 3630 × 1550 × 2370 mm

Distance entre les axes : 1860 mm

Garde au sol minimale : 355 mm

Poids minimal : 1370 kg

Empattement : Avant : 1200 (1000 ~ 1500) réglable / Arrière : 1200 (1000 ~ 1500) réglable

Embrayage : Sec, simple effet (double effet en option)

Moteur : YUNNEI, 4 cylindres

Régime nominal : 2400 tr/min

Boîte de vitesses : TE8F+2R (option 8F+8R)

Prise de force (PTO) : 6 cannelures

Puissance nominale à la prise de force :  $\geq 25.0$  /  $\geq 31.3$  /  $\geq 35.7$  /  $\geq 43.8$  kW

Vitesse PTO : 540 / 720 tr/min

Relevage trois points : Arrière, catégorie I

Sortie hydraulique : 1 voie (option 2 voies)

Réglage hydraulique : Système puissant de levage et d'abaissement, contrôle de position et contrôle flottant

Force maximale de levage au centre :  $\geq 7.5$  /  $\geq 8.4$  /  $\geq 10.6$  /  $\geq 12.4$  kN

Pneus : Avant / Arrière : 7.50-16 / 11.2-28

Option : 7.50-20 / 12.4-28

Options : Frein pneumatique, cabine, arceau de sécurité



## TB 50-100 HP

## FULL IMPORT DISTRIBUTION



Le tracteur à châssis TB possède les avantages d'une puissance élevée, d'une grande stabilité, d'un rendement de fonctionnement excellent et d'un entretien pratique, ce qui permet d'obtenir deux fois plus de résultats avec deux fois moins d'efforts dans la production agricole.

- Transmission intégrale, boîte de vitesses TB12F+12R
- Arceau de sécurité, levage et abaissement puissants
- Deux sorties hydrauliques, prise de force à six positions
- Poids : 45 kg à l'avant / 92 kg à l'arrière (Tableau de bord combiné / accoudoir / siège de luxe avec amortissement / synchroniseur)

Le capot présente des lignes lisses et aucune trace de rouille sur l'ensemble du véhicule.

Phares à matrice LED

Le motif des pneus est conçu pour offrir une forte adhérence, un bon drainage et une excellente évacuation de la boue.

Cabine entièrement fermée de luxe

Inverseur synchronisé

Toutes les pièces de suspension sont du type à crochet rapide



Vitesse de prise de force 540/720



Pneus 8.3-24 / 14.9-30



Commande précise et direction souple



Deux sorties hydrauliques



Cabine spacieuse et confortable

### AVANTAGES



Conception raisonnable du levier de commande, utilisation pratique



Siège suspendu avec absorption confortable des chocs



Sortie de climatisation

### PARAMÈTRES PRINCIPAUX

Type : Transmission 4x4

Puissance : 36.8 / 44.1 / 51.5 / 58.8 / 66.2 / 74 kW

Dimensions (L × l × H) : 3945 × 1860 × 2730 mm

Distance entre les axes : 2110 mm

Garde au sol minimale : 350 mm

Poids minimal : 2680 / 2800 / 2900 / 2900 / 2900 / 3000 kg

Voie : Avant : 1400 (1200 ~ 1600) réglable

Arrière : 1400 (1300 ~ 1600) réglable

Embrayage : Sec, double effet

Moteur : Diesel, 4 cylindres en ligne

Régime nominal : 2400 tr/min

Boîte de vitesses : TB12F + 12R

Prise de force (PTO) : 8 cannelures, Ø38. 1 type (Option : 6 cannelures)

Puissance nominale PTO : ≥ 31.3 / ≥ 37.5 / ≥ 43.8 / ≥ 50.2 / ≥ 56.3 / ≥ 63 kW

Vitesse PTO : 540/720 ou 540/1000 tr/min

Relevage trois points : Arrière, catégorie II

Sorties hydrauliques : 3 jeux de sorties hydrauliques

Type de réglage hydraulique : Système puissant de levage et d'abaissement, contrôle de position et contrôle flottant

Force maximale de levage au centre (610 mm) : ≥ 8.9 / ≥ 10.6 / ≥ 12.4 / ≥ 14.3 / ≥ 15.9 / ≥ 20.2 kN

Pneus (Avant / Arrière) : 8.3-24 / 14.9-30



## TD 120-160 HP

## FULL IMPORT DISTRIBUTION



Le tracteur à châssis TD présente les avantages d'être durable, facile à utiliser et adaptable à une variété d'environnements de travail, tout en offrant aux utilisateurs une puissance de production agricole efficace et fiable.

Transmission intégrale, boîte de vitesses TDF24F+8R  
Cabine climatisée, levage et abaissement puissants  
Trois sorties hydrauliques, prise de force à six positions  
Comprend contrepoids avant 170 + 40 kg / contrepoids arrière 96 kg

Le pare-brise avant est équipé d'un essuie-glace, ce qui permet de ne pas gêner la visibilité, même par temps de pluie.

Capot profilé, large champ de vision

L'ensemble du véhicule utilise des phares LED

Réservoir de carburant agrandi en plastique (réservoir principal + auxiliaire), capacité totale 300 L, résistant à la corrosion, offrant un temps de travail plus long et une meilleure efficacité

Contrepoids avant intégré de 300 kg, possibilité d'ajouter des pièces de 40 kg si nécessaire, jusqu'à 6 pièces maximum

Châssis large, plus robuste et plus durable, répond aux besoins de forte puissance  
Pneus plus larges et plus grands pour une meilleure adhérence



Pneus 7.2-24 / 16.9-34



Vitesse de prise de force 760/850



Grand tableau de bord, lecture claire et intuitive



Levage et abaissement puissants, trois sorties hydrauliques



Structure compacte, direction souple

### AVANTAGES



Cabine équipée d'image de recul, USB, radio, etc.



Moteur quatre ou six cylindres au choix, puissance élevée



Cabine luxueuse climatisée, intérieur complet, avec toit ouvrant

### PARAMÈTRES PRINCIPAUX

Type : Transmission 4x4

Puissance : 88.2 / 95.6 / 103 / 110.3 / 117.7 kW

Dimensions (L × l × H) : 4750 × 2100 × 3060 mm

Distance entre les axes : 2600 mm

Garde au sol minimale : 420 mm

Poids minimal : 4660 kg (6 cylindres)

Voie : Avant : 1620 (1620 ~ 1820) réglable

Arrière : 1620 (1620 ~ 1820) réglable

Embrayage : Sec, double effet

Moteur : 6 cylindres

Régime nominal : 2200 tr/min

Boîte de vitesses : TD24F+8R

Prise de force (PTO) : 8 cannelures, Ø38

Puissance nominale PTO : ≥ 75 / ≥ 81.3 / ≥ 91.8 / ≥ 97.8 / ≥ 100.3 kW

Vitesse PTO : 760/850 ou 760/850 ou 540/1000 tr/min

Relevage trois points : Arrière, catégorie II

Sorties hydrauliques : 3 jeux de sorties hydrauliques

Réglage hydraulique : Système hydraulique puissant de levage et d'abaissement, contrôle de position et contrôle flottant

Force maximale de levage au centre (610 mm) : ≥ 21.2 / ≥ 23.0 / ≥ 24.8 / ≥ 26.5 / ≥ 28.3 kN

Pneus (Avant / Arrière) : 12.4-24 / 16.9-34

Option : 13.6-24 / 16.9-38

Autres options : Frein pneumatique, cabine, arceau de sécurité



## TC 180-220 HP

## FULL IMPORT DISTRIBUTION



Le tracteur à châssis TC offre une grande puissance, une large applicabilité, une utilisation flexible et pratique, une qualité fiable et une bonne économie de carburant, et peut s'adapter à divers environnements de travail agricoles et exigences de tâches.

Transmission intégrale, boîte de vitesses TC24F+8R  
Cabine climatisée, levage et abaissement puissants  
3 sorties hydrauliques, prise de force à huit positions  
Contrepoids : avant 80 × 6 kg / arrière 180 kg

Conception visuelle soignée  
Solide et élégant  
Le châssis est structurellement robuste  
Le système de suspension arrière est conçu pour offrir une forte traction  
Grandes dimensions des pneus, forte adhérence  
Le châssis possède une garde au sol élevée, permettant de passer facilement sur divers terrains complexes



Vitesse de prise de force 760/850



Pneus 14.9-26 / 18.4-38



Cabine spacieuse avec bonne visibilité et haut niveau de sécurité



3 sorties hydrauliques, prise de force à huit positions



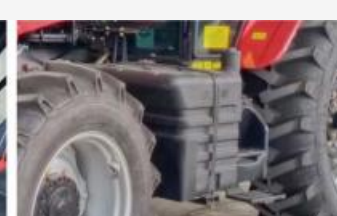
Siège suspendu avec absorption des chocs, confortable



Caméra de recul, conduite sécurisée



Tableau de bord clair



Réservoir de carburant extra-large, haute efficacité de travail

### PARAMÈTRES PRINCIPAUX

Type : Transmission 4x4  
Puissance : 132.5 / 147.0 / 154.4 / 161.8 kW  
Dimensions (L × l × H) : 4990 × 2320 × 3130 mm  
Distance entre les axes : 2638 mm  
Garde au sol minimale : 430 mm  
Poids minimal : 6200 / 6500 / 6900 / 7200 kg (selon modèle)  
Voie : Avant : 1820 (1620 ~ 1970) réglable  
Arrière : 1820 (1620 ~ 1950) réglable  
Embrayage : Sec, double effet  
Moteur : YTO, 6 cylindres  
Régime nominal : 2200 tr/min  
Boîte de vitesses : TC24F+8R  
Prise de force (PTO) : 8 cannelures, Ø38, 1 type  
Puissance nominale PTO : ≥ 126 / ≥ 136.2 / ≥ 137.5 / ≥ 151 kW  
Vitesse PTO : 760/850 ou 760/1000 ou 540/1000 tr/min  
Relevage trois points : Arrière, catégorie II  
Sorties hydrauliques : 3 jeux de sorties hydrauliques  
Réglage hydraulique : Système hydraulique puissant de levage et d'abaissement, contrôle de position et contrôle flottant  
Force maximale de levage au centre (610 mm) : ≥ 31.8 / ≥ 35.28 / ≥ 37.1 / ≥ 38.8 kN  
Pneus (Avant / Arrière) : 14.9-26 / 18.4-38  
Option pneus : 14.9-28 / 20.8-38  
Autres options : Cabine chauffée, cabine climatisée



# Accessoires pour tracteur

FULL IMPORT DISTRIBUTION

**Remorque 3T**  
 •Remorque 10T  
 •Motoculteur rotatif 0.8-5m^M  
 •Moissonneuse multifonction  
 •Charrue  
 •Charrue basculante hydraulique  
 Herse à disques  
 •Épandeur d'engrais  
 •Trancheuse  
 •Sous-soleuse  
 •Cultivateur  
**FTOV**  
 •Buttoir ESA  
 •Pince de préhension  
 •Chargeur frontal et rétro caveuse  
 •Balayeuse à neige

lame de nivellement  
 Pulvérisateur à brouillard  
 Pulvérisateur agricole  
 •Charrue à disques  
 •Épandeur d'engrais  
 •Arracheuse de pommes de terre  
 •Presse à balles  
 •Presse d'ensilage  
 •Coupeuse  
 •Tondeuse à gazon SL  
 •Broyeuse  
 •Faneuse / Râteau  
 •Faucheuse à disques  
 •Semoir  
 •Niveleuse

